

YLC-1/YLC-2

この取扱説明書はレーザーシールドカーテン（以後、製品と記す）について記しています。ご使用期間中は、大切に保管してください。製品使用前に必ずこの取扱説明書をご精読し、正しくお使いください。なお、製造業者及び販売者は、本製品に破損が生じないこと、及び本製品の使用によって眼、身体の損傷の可能性がなくなることを保証するものではありません。

1. 本製品使用前の注意

本製品は弊社品質基準に合格しておりますが、輸送途上等に製品に傷や変形が生じる恐れがあります。ご使用になる前に、必ず点検をしてください。

注意



この製品はレーザー光の間接的な拡散光を防ぎます。一定以上の放射露光に対しては性能を維持できない場合があります。傷害発生の危険性を避けるため、製品を通して**絶対に直接レーザー光をのぞき込まないで下さい。**また、絶対にレーザー光を直接当てないで下さい。（損傷する場合があります）

○本製品に対応する代表的なレーザー例を「光学性能」に記してありますので、ご使用のレーザーに対応しているか必ずご確認ください。また、記載されていないレーザーの種類や波長についてはお問い合わせください。

○本製品は、軟質塩化ビニル樹脂製です。有機溶剤、酸、アルカリなどがかかりますと、種類によっては品質が変化することも考えられます。汚れた場合は、薄めた中性洗剤で洗い、水で流したあと、柔らかい布等で押し取るように水分を取り自然乾燥して下さい。

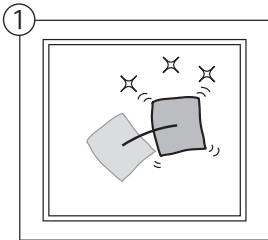
○本製品は、使用環境、保管環境（直射日光・高温・多湿）傷などにより適切な光学濃度を維持できない場合がありますので定期的に交換して下さい。

○本製品は、材質上、年月と共に油状の浮き出しが起ることがありますが、その場合は拭き取るか、または薄めた中性洗剤で洗い、水で流したあと、柔らかい布等で押し取るように水分を取り自然乾燥して下さい。

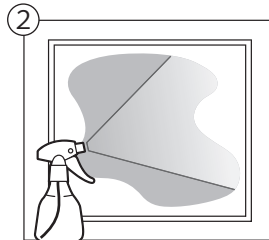
○有効幅は中心部分100cmです。この幅を越える端部は性能保証外とさせていただきますので悪しからずご了承下さい。

製品表面が少しくもったような状態になっている場合や不織布に少し色が付着している場合がありますが、品質には問題ありません。

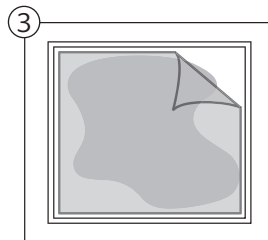
○設置方法



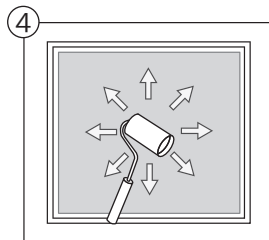
① 貼り付ける面をきれいに拭いてください。



② 霧吹きなどで貼り付ける面の全体を薄く濡らしてください。



③ 水滴のついた貼り付け面に製品を貼ります。



④ 製品の上からゴムローラーなどで中央から端にむけて水と空気を押し出します。

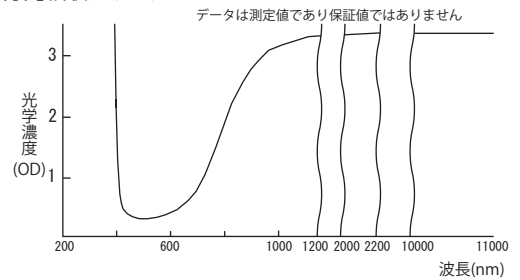
* 製品に関するお問い合わせ

○光学性能

<YLC-1>

標準可視光透過率*1	40%
光学濃度(OD)*2	3.0<(266nm・355nm・1064nm・2100nm・10600nm)

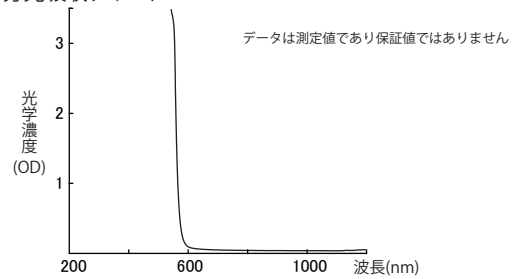
分光吸収チャート



<YLC-2>

標準可視光透過率*1	30%
光学濃度(OD)*2	3.0<(190nm~380nm・441nm~532nm)

分光吸収チャート



*1: JIST8141 *2: $OD = \log\left(\frac{1}{T_\lambda}\right)$ T_λ : 光線透過率

Instructions of use for Laser Shield Curtain

YLC-1/YLC-2

This instruction manual has been written specially for the laser shield curtain YLC-1/YLC-2(Hereafter, referred to as the product). During use, please store this manual in a safe place. In order to use the product correctly, please read this instruction manual thoroughly before use. Neither the manufacturer nor the seller can guarantee that the product will not be free from damage nor will it prevent the possibility of damage to the user's eyes or body.

Caution before using the product

The product has passed the manufacturer's strict standard, however there is a risk that during transportation the product may become scratched or deformed. Therefore, it is imperative that you inspect the product before use.

WARNING	<p>The product protects against indirect or deffused reflection of laser. It may not be able to maintain its protective ability against radiant exposure which exceeds a certain level.</p> <p>In order to avoid the danger of possible injury whilst using the product, please do not look into the laser beam directly. When exposed to a direct laser beam, the product may not able maintain its effectiveness. Also, do not expose the product to a direct laser beam as it will damage it.</p>
----------------	---

○The tables to the right show which lasers are safe to use with the product. Thus check the tables to confirm that the product is safe to use with the laser being used. Also the product has no protective effect to lasers and wavelengths that are not listed. Concerning any other laser or wavelength, please contact the manufacturer for more information.

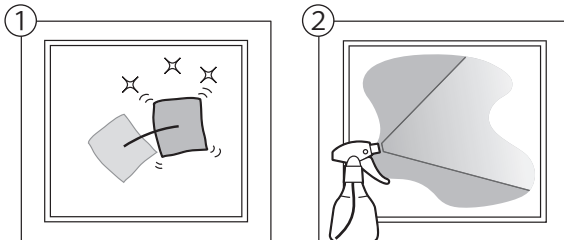
○The product is made of plastisized polyvinyl chloride. Organic solvents, acid and alkali may damage the product. In the event that the product becomes dirty, wash with mild detergent or household soap. After washing the product with water, wipe it with a soft cloth and then leave it dry naturally.

○Due to the environment of storage and usage (direct sunlight,high temperature, excessive humidity) and as well scratches, the product's appropriate optical density cannot be maintained. If this occurs, then change the product regularly.

○The central section's effective length is 100cm. Please acknowledge that the edges that exceed this length are not guaranteed to have the same effectiveness.

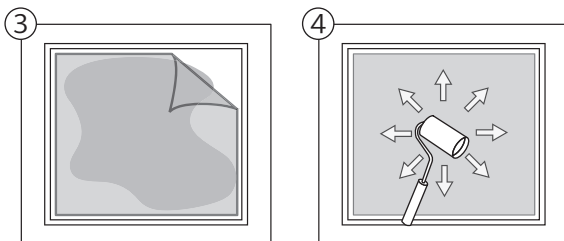
○The product's quality will not be affected in the case that the product's surface fogs up slightly or if the product stains a non-woven cloth.

<How to install>



Wipe the glass clean.

Spray water onto the glass so it becomes attached to the surface.



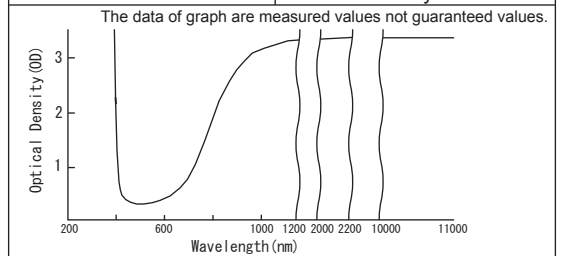
Paste the product on to the wet glass.

From the center of the product to its edges,use a rubber roller to push out the water and the air.

○Spectral characteristics

<YLC-1>

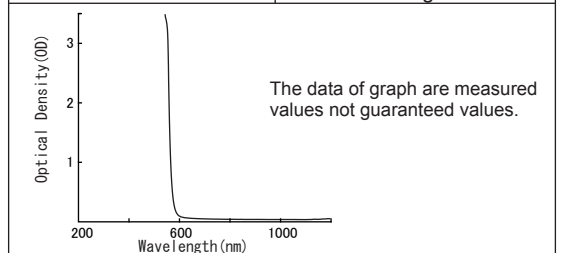
Visible Light Transmission	40%
Optical Density	3<(266nm/355nm/1064nm 2100nm/10600nm)
Color	Gray



In conformity to EN12254 CE			
Laser	Laser type	Wavelength	Scale number
Nd:YAG	DIR	1064nm	A3
CO ₂	DI	10600nm	A2

<YLC-2>

Visible Light Transmission	30%
Optical Density	3<(190nm-380nm/ 441nm-532nm)
Color	Orange



In conformity to EN12254 CE			
Laser	Laser type	Wavelength	Scale number
Ar	D	488nm-514.5nm	A3
Nd:YAG(SHG)	DI	532nm	A3

Optical density (OD) = log (T₀/T₁)

T₀= Amount of incident light , T₁=Amount of transmitted light

Manufacturer

YK YAMAMOTO KOGAKU CO.,LTD.

25-8,Chodo-3,Higashi-osaka City,
Osaka 577-0056,JAPAN