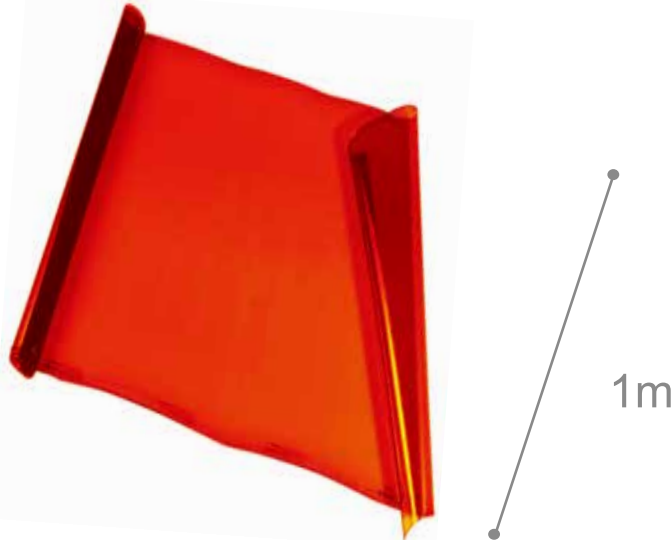


# LASER SHIELD CURTAIN

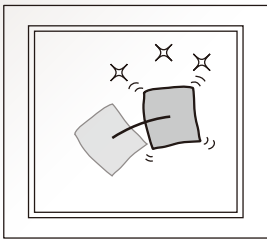
## YLC-2

- ◆幅 1m（有効範囲）に UP となり、広範囲で遮光
- ◆表面精度と可視光透過率の向上で高い視認性

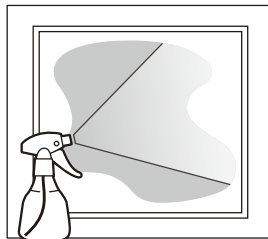


品番	カラー	可視光線透過率 (%)	波長 (nm)	光学濃度 (OD)
YLC-2	クリアオレンジ	● 30%	190-380 441-532	3<

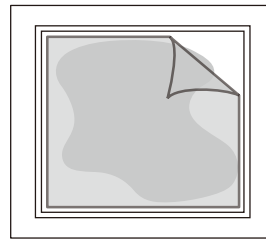
### <設置方法>



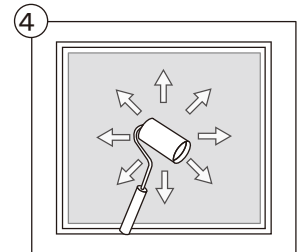
①ガラスをきれいに拭いてください。



②霧吹きなどでガラスの表面に水滴を付けてください。



③水滴の付いたガラスに製品を貼ります。



④製品の上からゴムローラーなどで中央から端にむけて水と空気を押し出します。

材質：PVC

カラー：クリアオレンジ

サイズ：1m×0.5m, 1m×1～10m（1m刻み）、厚み 0.5,mm

適用波長：190-380nm 441-532nm

光学濃度：3 以上

可視光線透過率：標準 30%

帯電防止性能（表面固有抵抗値）： $1.1 \times 10^{13}$ (JIS K-6911)

防火性：難燃性 酸素指数25以上 (JIS K-7201-A)

EN12254 D A3 YLC 488-514.5 DI A3 YLC 532

