

LASER SHIELD CURTAIN

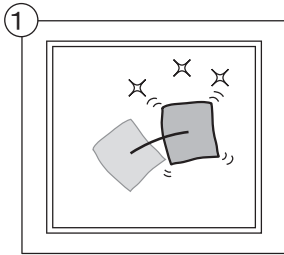
YLC-1

- ◆幅 1m（有効範囲）に UP となり、広範囲で遮光
- ◆表面精度と可視光透過率の向上で高い視認性

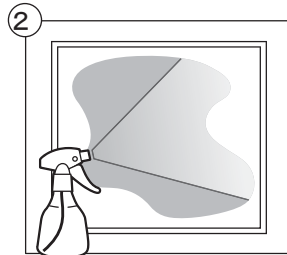


品番	カラー	可視光線透過率 (%)	波長 (nm)	光学濃度 (OD)
YLC-1	クリア グレイ	● 標準40%	266 355 1064 10600	3<

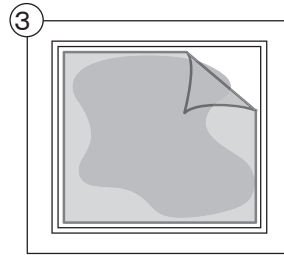
<設置方法>



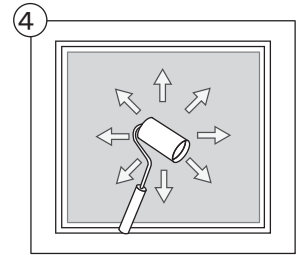
① 貼り付ける面をきれいに拭いてください。



② 霧吹きなどで貼り付ける面の全体を薄く濡らしてください。



③ 水滴のついた貼り付け面に製品を貼ります。



④ 製品の上からゴムローラーなどで中央から端にむけて水と空気を押し出します。

品番：YLC-1

材質：PVC

カラー：CLEAR GRAY（クリアグレイ）

サイズ：1m x 0.5m ~ 10m（1m 刻み）、厚み 0.5,mm

適用波長：266,355,1064,10600nm

光学濃度：OD3 以上

可視光線透過率：標準 40%

帯電防止性能（表面固有抵抗値）： 1.1×10^{13} (JIS K-6911)

防炎性：難燃性 酸素指数25以上 (JIS K-7201-A)

EN12254 DIR A3 YLC 1064 / DI A2 YLC 10600

